

รายงานสถิติเกี่ยวกับการติดตั้งระบบ GPS

ณ วันที่ 16 เมษายน 2564

1. จำนวนผู้ให้บริการ GPS ที่เชื่อมต่อข้อมูลกับกรมการขนส่งทางบก 189 ราย
 2. จำนวนผู้ให้บริการ GPS และจำนวนรุ่น GPS ที่ได้รับการรับรองจากกรม

จำนวนผู้ให้บริการ GPS ที่ได้รับการรับรองจากกรม(ราย)	จำนวนรุ่น GPS ที่ได้รับการรับรองจากกรม (รุ่น)
141	459

3. จำนวนรถที่เชื่อมต่อข้อมูลกับศูนย์ GPS

รถโดยสารประจำทาง	รถโดยสารไม่ประจำทาง	รถบรรทุกไม่ประจำทาง	รถบรรทุกส่วนบุคคล	รถอื่นๆ	รวม
20,687	54,273	141,414	236,755	50,438	503,567

4. จำนวนรถที่ต้องติดตั้ง GPS และที่ติดตั้ง GPS แล้ว

ประเภทรถ	จำนวนรถที่ต้องติดตั้ง GPS (คัน)	จำนวนรถที่ติดตั้ง GPS แล้ว (คัน)	รถที่ติดตั้ง GPS แล้ว (ร้อยละ)	ความเร็วเกิน (คัน)	ร้อยละของรถที่ใช้ความเร็วเกิน	ความเร็วสูงสุด (กม./ชม.)	ความเร็วเกินเฉลี่ย (กม./ชม.)
รถโดยสาร							
•ประจำทาง	18,884	17,458	92.45	39	0.22	111	94.85
- หมวด 1	4,763	3,699	77.66				
- หมวด 2	7,043	7,043	100.00				
- หมวด 3	7,078	6,716	94.89				
•ไม่ประจำทาง	54,273	54,273	100.00	9	0.02	117	101.78
รวมรถโดยสาร	73,157	71,731	98.05	48	0.07		96.15
รถบรรทุก							
•ไม่ประจำทาง	148,925	141,414	94.96	120	0.08	126	100.68
•ส่วนบุคคล	251,705	236,755	94.06	86	0.04	124	99.68
รวมรถบรรทุก	400,630	378,169	94.39	206	0.05		100.26
รวมทั้งหมด	473,787	449,900	94.96	254	0.06		99.49

5. จำนวนรถตู้โดยสารที่ต้องติดตั้ง GPS และที่ติดตั้ง GPS แล้ว

ประเภทรถ	จำนวนรถที่ต้องติดตั้ง GPS (คัน)	จำนวนรถที่ติดตั้ง GPS แล้ว (คัน)	รถที่ติดตั้ง GPS แล้ว (ร้อยละ)	ความเร็วเกิน (คัน)	ร้อยละของรถที่ใช้ความเร็วเกิน	ความเร็วสูงสุด (กม./ชม.)	ความเร็วเกินเฉลี่ย (กม./ชม.)
•ประจำทาง	9,579	8,503	88.77				
- หมวด 1	3,156	2,484	78.71				
- หมวด 2	3,150	2,912	92.44	0	0.00	0	0.00
- หมวด 3	3,273	3,107	94.93				
•ไม่ประจำทาง	27,741	24,060	86.73				
รวมทั้งหมด	37,320	32,563	87.25				

6. จำนวนรถโดยสาร 2 ชั้น ที่ต้องติดตั้ง GPS และที่ติดตั้ง GPS แล้ว

ประเภทรถ	จำนวนรถที่ต้องติดตั้ง GPS (คัน)	จำนวนรถที่ติดตั้ง GPS แล้ว (คัน)	รถที่ติดตั้ง GPS แล้ว (ร้อยละ)	ความเร็วเกิน (คัน)	ร้อยละของรถที่ใช้ความเร็วเกิน	ความเร็วสูงสุด (กม./ชม.)	ความเร็วเกินเฉลี่ย (กม./ชม.)
•ประจำทาง	1,367	1,367	100.00	0	0.00	0	0.00
•ไม่ประจำทาง	5,005	4,494	89.79	0	0.00	0	0.00
•ส่วนบุคคล	32	18	56.25	0	0.00	0	0.00
รวมทั้งหมด	6,404	5,879	91.80	0	0.00		0.00

7. จำนวนรถพยาบาลที่เชื่อมต่อข้อมูลกับศูนย์ GPS

หน่วย : คัน

รย.1	รย.2	รย.3	รวม
951	182	15	1,148

รายงานสถิติการกระทำความผิดจากระบบ GPS รถทุกประเภท ทั่วประเทศ

เดือน เมษายน 2564

หน่วย : คัน

วันที่		1 เม.ย.	2 เม.ย.	3 เม.ย.	4 เม.ย.	5 เม.ย.	6 เม.ย.	7 เม.ย.	8 เม.ย.	9 เม.ย.	10 เม.ย.	11 เม.ย.	12 เม.ย.	13 เม.ย.	14 เม.ย.	15 เม.ย.	16 เม.ย.	ค่าเฉลี่ยจำนวนรถ ที่กระทำความผิด	
รถโดยสาร	ประจำทาง	ความเร็วเกิน	24	30	24	28	24	26	30	42	33	34	37	39	23	30	43	39	32
		ไม่แสดงตน	1,529	1,711	1,536	1,465	1,647	1,493	1,667	1,751	2,480	1,744	1,501	1,399	1,084	1,053	1,197	1,405	1,541
		ชั่วโมงการทำงานเกิน	597	607	699	736	655	629	652	688	695	981	1,105	827	759	179	897	851	722
	ไม่ประจำทาง	ความเร็วเกิน	11	8	13	5	12	12	8	6	7	17	8	10	5	5	9	9	9
		ไม่แสดงตน	2,244	2,445	2,008	1,547	2,322	2,129	2,355	2,308	5,554	1,842	1,242	1,161	843	783	906	1,381	1,942
		ชั่วโมงการทำงานเกิน	31	39	39	44	44	37	25	48	31	65	78	25	14	17	28	32	37
	ส่วนบุคคล	ความเร็วเกิน	0	0	0	0	0	0	0	0	0	0	0	0	0	0	0	0	0
		ไม่แสดงตน	12	13	16	5	10	10	13	9	41	10	7	8	2	2	3	5	10
		ชั่วโมงการทำงานเกิน	0	0	0	0	1	1	1	0	0	0	0	0	0	0	0	0	0
รถบรรทุก	ไม่ประจำทาง	ความเร็วเกิน	221	233	220	163	202	206	244	284	292	252	174	151	88	78	66	120	187
		ไม่แสดงตน	29,791	30,113	27,887	18,937	27,792	28,052	30,767	32,156	37,863	25,635	14,103	11,966	6,569	5,488	7,331	16,112	21,910
		ชั่วโมงการทำงานเกิน	24,704	23,166	24,890	20,212	20,527	25,736	24,263	28,007	22,282	27,126	18,411	12,488	8,630	7,127	9,178	14,974	19,483
	ส่วนบุคคล	ความเร็วเกิน	176	151	153	101	145	148	177	174	166	151	115	75	41	44	38	86	121
		ไม่แสดงตน	17,802	17,900	17,655	12,578	15,840	16,235	17,071	28,007	35,883	14,699	7,711	5,440	2,063	1,859	3,251	8,720	13,920
		ชั่วโมงการทำงานเกิน	11,198	9,738	12,696	9,572	9,348	11,090	9,643	11,326	7,491	11,115	7,154	4,257	1,970	1,897	2,902	6,704	8,006

รายงานสถิติการกระทำความผิดจากระบบ GPS รถทุกประเภท ทั่วประเทศ

เดือน เมษายน 2564

หน่วย : ร้อยละ

วันที่		1 เม.ย.	2 เม.ย.	3 เม.ย.	4 เม.ย.	5 เม.ย.	6 เม.ย.	7 เม.ย.	8 เม.ย.	9 เม.ย.	10 เม.ย.	11 เม.ย.	12 เม.ย.	13 เม.ย.	14 เม.ย.	15 เม.ย.	16 เม.ย.	ค่าเฉลี่ยร้อยละรถ ที่กระทำความผิด	
รถโดยสาร	ประจำทาง	ความเร็วเกิน	0.14	0.17	0.14	0.16	0.14	0.15	0.17	0.24	0.19	0.19	0.21	0.22	0.13	0.17	0.25	0.22	0.18
		ไม่แสดงตน	8.75	9.79	8.80	8.39	9.44	8.55	9.55	10.02	14.21	10.00	8.59	7.99	6.21	6.03	6.86	8.05	8.83
		ชั่วโมงการทำงานเกิน	3.42	3.47	4.01	4.22	3.75	3.60	3.73	3.94	3.98	5.62	6.33	4.72	4.35	1.02	5.14	4.87	4.14
	ไม่ประจำทาง	ความเร็วเกิน	0.02	0.01	0.02	0.01	0.02	0.02	0.01	0.01	0.01	0.03	0.01	0.02	0.01	0.01	0.02	0.02	0.02
		ไม่แสดงตน	4.11	4.49	3.52	2.84	4.27	3.92	4.33	4.25	10.23	3.39	2.29	2.14	1.48	1.44	1.67	2.54	3.55
		ชั่วโมงการทำงานเกิน	0.06	0.07	0.07	0.08	0.08	0.07	0.05	0.09	0.06	0.12	0.14	0.05	0.02	0.03	0.05	0.06	0.07
รถบรรทุก	ไม่ประจำทาง	ความเร็วเกิน	0.16	0.16	0.16	0.12	0.14	0.15	0.17	0.20	0.21	0.18	0.12	0.11	0.06	0.06	0.05	0.08	0.13
		ไม่แสดงตน	21.07	21.27	19.70	13.38	19.63	19.84	21.75	22.72	26.74	18.10	9.96	8.45	4.64	3.87	5.18	11.39	15.48
		ชั่วโมงการทำงานเกิน	17.47	16.36	17.59	14.28	14.50	18.20	17.15	19.79	15.74	19.15	13.00	8.82	6.09	5.03	6.49	10.59	13.76
	ส่วนบุคคล	ความเร็วเกิน	0.07	0.06	0.06	0.04	0.06	0.06	0.07	0.07	0.07	0.06	0.05	0.03	0.02	0.02	0.02	0.04	0.05
		ไม่แสดงตน	7.55	7.59	7.48	5.33	6.71	6.87	7.22	11.84	15.17	6.21	3.26	2.30	0.87	0.79	1.37	3.68	5.89
		ชั่วโมงการทำงานเกิน	4.75	4.13	5.38	4.05	3.96	4.69	4.08	4.79	3.17	4.70	3.02	1.80	0.83	0.80	1.23	2.83	3.39
ค่าเฉลี่ยรวม รถทุกประเภท	ความเร็วเกิน	0.10	0.09	0.09	0.07	0.09	0.09	0.10	0.11	0.11	0.10	0.07	0.06	0.03	0.03	0.03	0.06	0.08	
	ไม่แสดงตน	11.43	11.61	10.86	7.68	10.59	10.66	11.54	14.28	18.18	9.76	5.46	4.44	2.33	2.04	2.82	6.14	8.73	
	ชั่วโมงการทำงานเกิน	8.13	7.47	8.48	6.80	6.80	8.34	7.69	8.91	6.78	8.73	5.94	3.91	2.51	2.05	2.89	5.01	6.28	

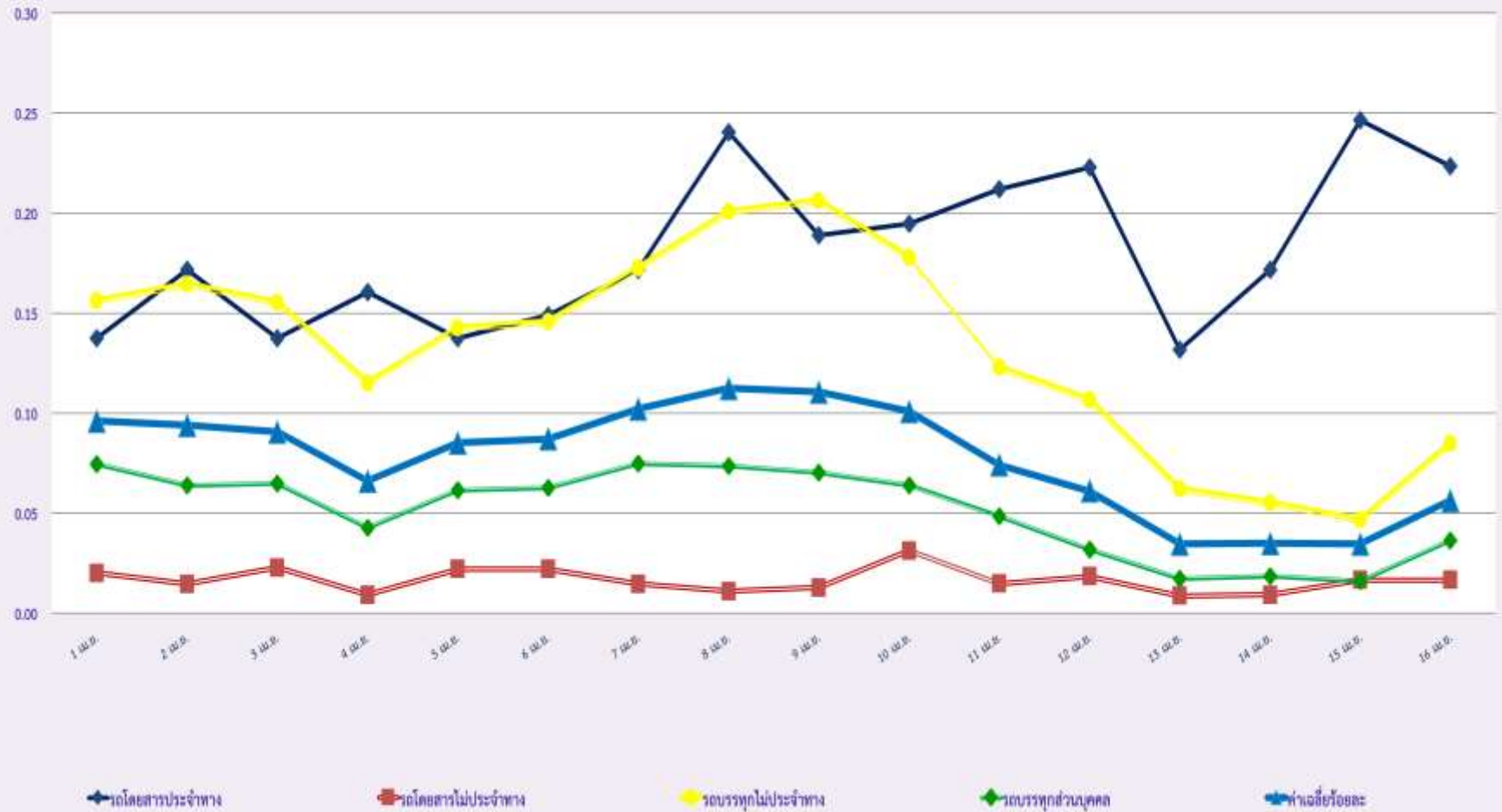
รายงานสถิติการกระทำความผิดจากระบบ GPS รถทุกประเภท กรุงเทพมหานคร

เดือน เมษายน 2564

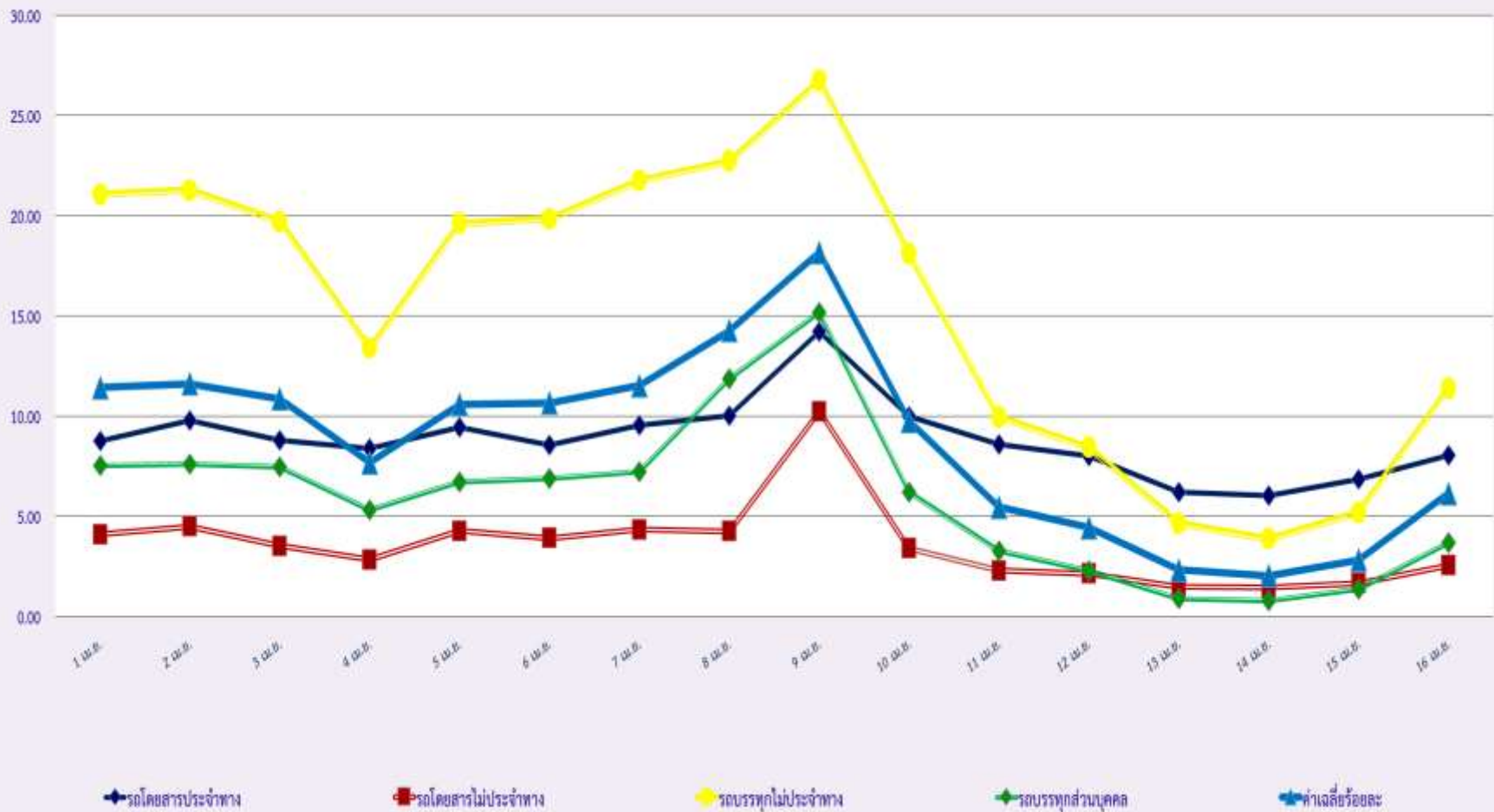
หน่วย : คัน

วันที่		1 เม.ย.	2 เม.ย.	3 เม.ย.	4 เม.ย.	5 เม.ย.	6 เม.ย.	7 เม.ย.	8 เม.ย.	9 เม.ย.	10 เม.ย.	11 เม.ย.	12 เม.ย.	13 เม.ย.	14 เม.ย.	15 เม.ย.	16 เม.ย.	ค่าเฉลี่ยจำนวนรถ ที่กระทำผิด	
รถโดยสาร	ประจำทาง	ความเร็วเกิน	0	0	0	0	1	0	0	1	0	0	0	0	0	0	0	1	0
		ไม่แสดงตน	640	712	613	597	679	599	697	718	737	648	530	529	384	381	447	569	593
		ชั่วโมงการทำงานเกิน	58	81	76	93	89	75	79	70	60	109	135	86	9	92	124	110	84
	ไม่ประจำทาง	ความเร็วเกิน	2	0	0	0	0	0	0	0	0	0	0	1	0	0	0	0	0
		ไม่แสดงตน	507	547	436	303	585	424	530	514	568	368	233	219	152	135	187	337	378
		ชั่วโมงการทำงานเกิน	4	10	3	12	6	3	2	5	5	3	6	3	1	3	6	10	5
	ส่วนบุคคล	ความเร็วเกิน	0	0	0	0	0	0	0	0	0	0	0	0	0	0	0	0	0
		ไม่แสดงตน	2	2	3	1	1	1	3	2	3	3	0	4	0	0	1	1	2
		ชั่วโมงการทำงานเกิน	0	0	0	0	0	0	0	0	0	0	0	0	0	0	0	0	0
รถบรรทุก	ไม่ประจำทาง	ความเร็วเกิน	1	5	5	1	4	3	4	3	1	4	2	2	3	0	1	0	2
		ไม่แสดงตน	10,528	10,579	9,564	4,987	9,939	9,279	10,754	11,347	1,128	9,113	4,216	3,914	2,085	1,673	2,138	5,753	6,687
		ชั่วโมงการทำงานเกิน	3,284	3,205	3,255	2,304	2,756	3,052	3,096	3,878	2,871	4,100	2,519	1,806	1,410	1,088	1,169	2,047	2,615
	ส่วนบุคคล	ความเร็วเกิน	3	1	5	0	3	6	1	5	1	5	2	1	0	2	1	0	2
		ไม่แสดงตน	3,500	3,555	3,620	2,185	3,196	3,315	3,461	3,596	3,323	2,822	1,163	752	258	280	489	1,455	2,311
		ชั่วโมงการทำงานเกิน	1,021	1,060	1,315	971	865	1,056	961	1,144	791	1,215	621	295	146	142	239	515	772

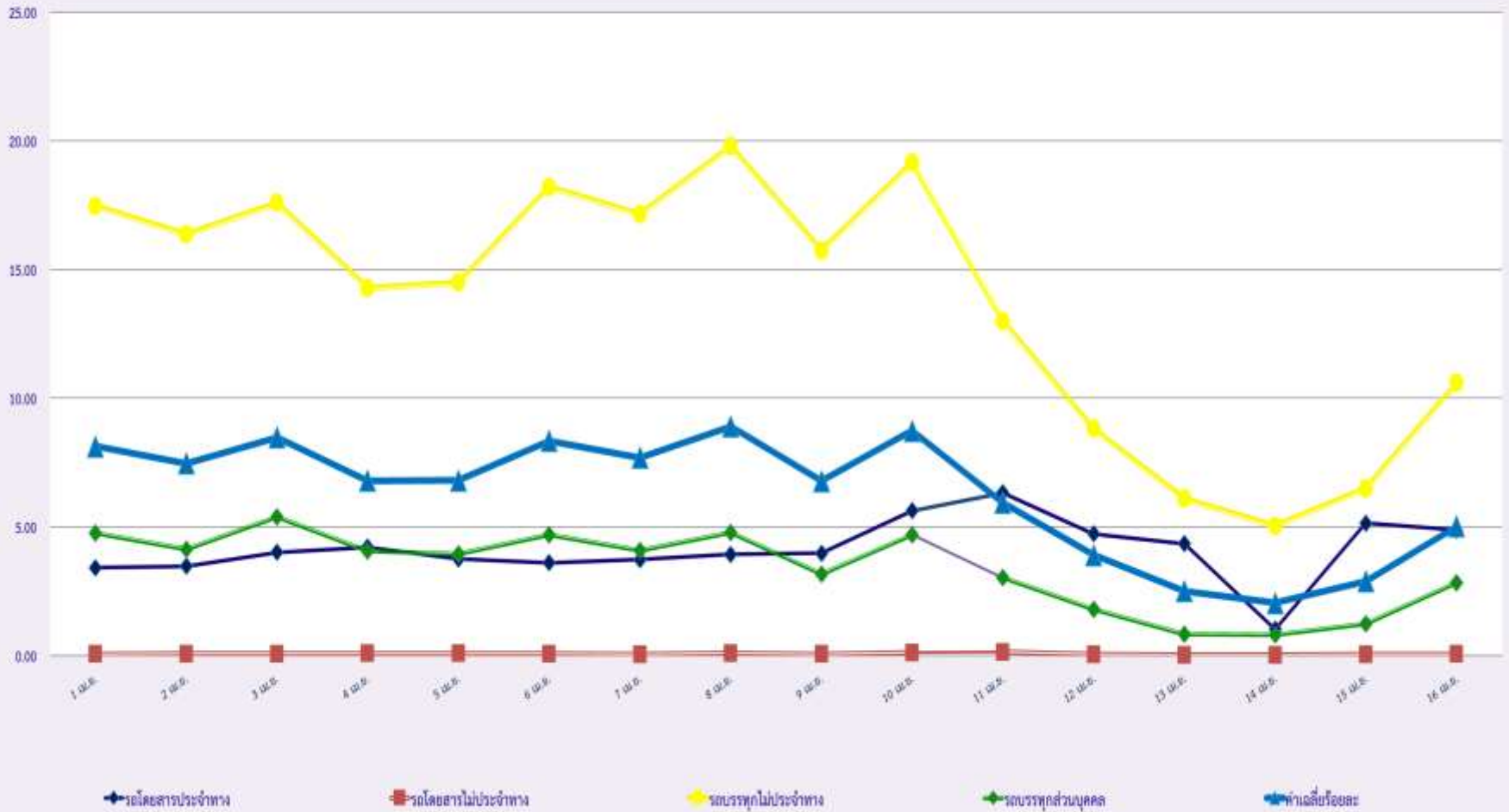
สถิติรถที่มีความเร็วเกินในรถแต่ละประเภท (ร้อยละ)



สถิติการไม่แสดงตนของพนักงานขับรถในรถแต่ละประเภท (ร้อยละ)



สถิติระยะเวลาการทำงานเกินของพนักงานขับรถในรถแต่ละประเภท (ร้อยละ)



สถิติรถตู้โดยสารประจำทาง หมวด 2(ขส.)ที่มีความเร็วเกิน (ร้อยละ) .

